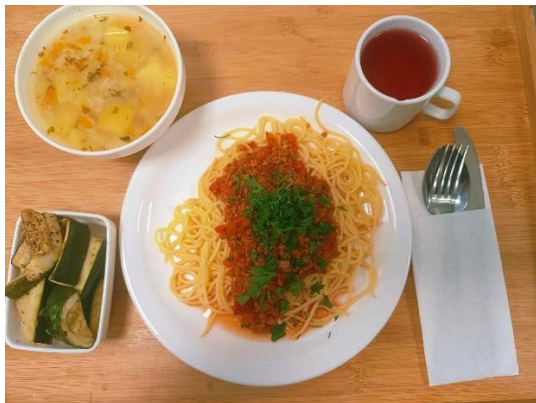


Śniadanie 9.09 Dieta z ograniczeniem łatwo przyswajalnych węglowodanów



- Jogurt 100g (*białko mleka krowiego*)
- Pasta jajeczna 55g (*jaja, białka mleka krowiego*)
- Wędlina drobiowo-wieprzowa 40g (*może zawierać gluten, białko mleka krowiego, soje, jaja*)
- Rzodkiewka 40g
- Ogórek 40g
- Chleb razowy 140g
- Herbata 250ml

Obiad 9.09 Dieta łatwostrawna



- Zupa ryżanka (*seler*)
- Makaron spaghetti 160g (*gluten*)
- Sos boloński łatwostrawny 220g (*seler*)
- Cukinia pieczona 100g
- Kompot 200ml