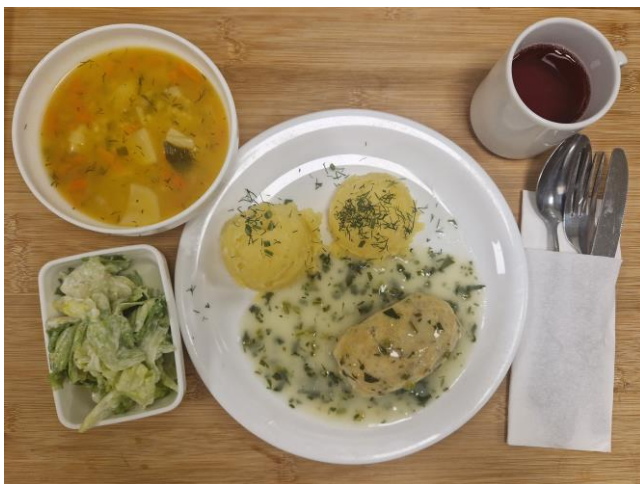


### Śniadanie Dieta z ograniczeniem łatwo przyswajalnych węglowodanów 16.08.24



- Jogurt naturalny 100g (*białko mleka krowiego*),
- Jajko gotowane na twardo 0,5 sztuki (*jaja*),
- Wędlina drobiowo-wieprzowa 40g (*może zawierać gluten, białko mleka krowiego, białko sojowe*),
- Rzodkiewka 45g ,
- Ogórek plastry 30g ,
- Sałata 10g ,
- Masło 10g (*białko mleka krowiego*),
- Chleb razowy 140g (*gluten*)
- Herbata 200 ml

### Obiad Dieta łatwostrawna 16.08.24



- Zupa ryżanka 300g (*seler*),
- Pulpet z ryby 100g (*jaja, gluten, ryba, seler*),
- Ziemniaki 160g ,
- Surówka z sałaty lodowej z jogurtem 150g (*białko mleka krowiego*) ,
- Kompot 200ml