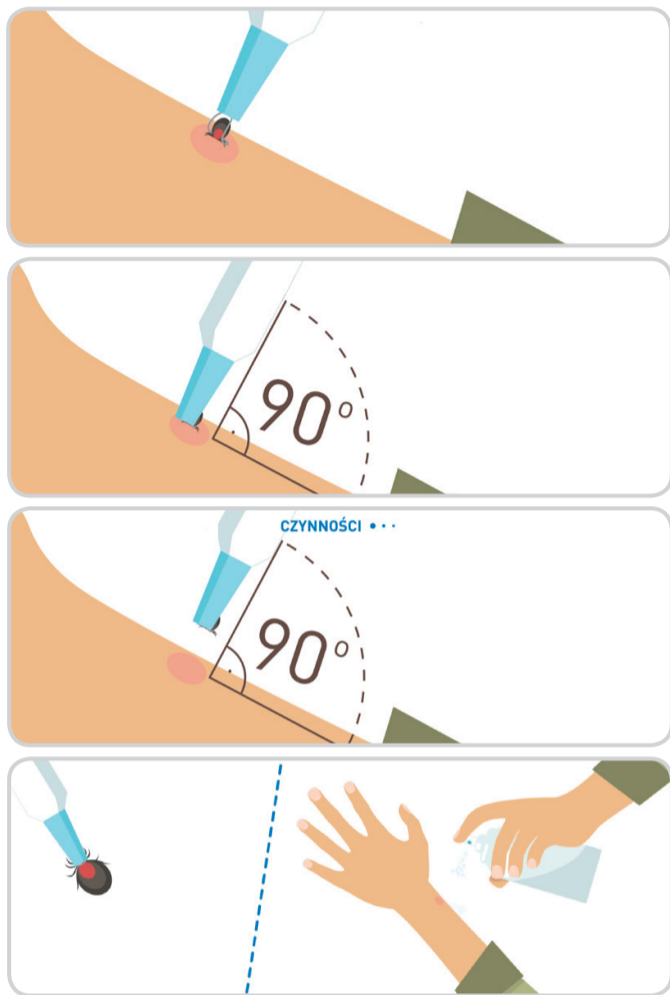


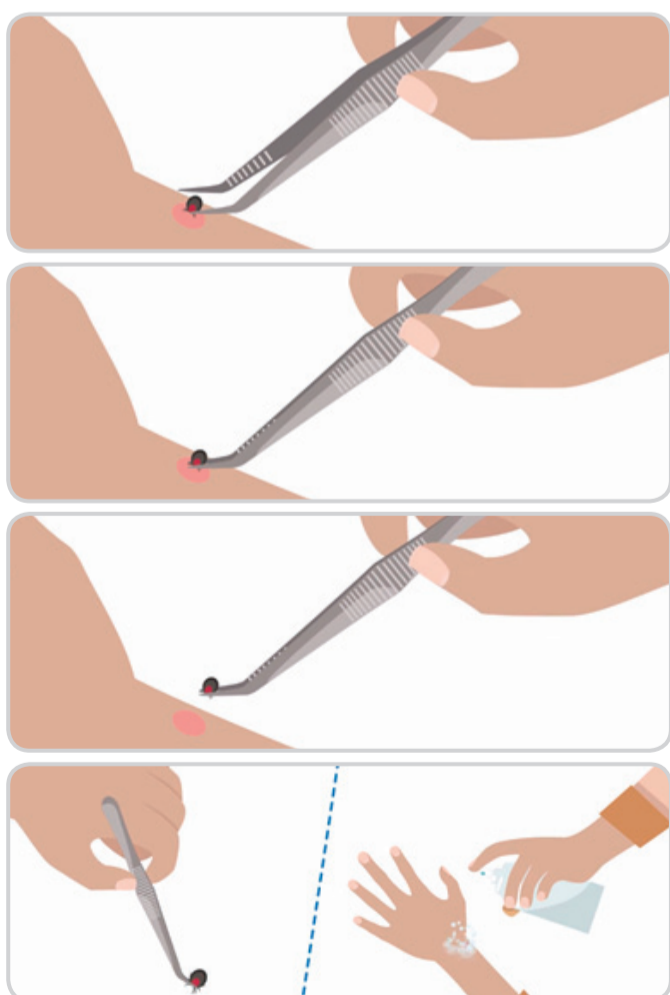
JAK PRAWIDŁOWO USUNĄĆ KLESZCZA?

USUWANIE KLESZCZA PRZY POMOCY PĘTELKI TRIK



- 1 Wsuń pętelkę (naciskając tłok) i umieść wokół kleszcza, możliwie najbliżej skóry.
- 2 Zwolnij przycisk i trzymaj końcówkę blisko skóry, skieruj przyrząd prostopadle do miejsca ukąszenia.
- 3 Płynnym ruchem wyciągnij kleszcza.
- 4 Po usunięciu kleszcza zdezynfekuj skórę, a kleszcza zabij.
- 5 Jeżeli w skórze pozostała jakakolwiek część kleszcza – usuń ją jak drzazgę za pomocą sterylnej igły kupionej w aptece. Możesz również pozostawić fragment kleszcza w skórze, co nie zwiększa ryzyka zakażenia.
- 6 Końcówkę lasa przemyj wodą z mydłem, zdezynfekuj środkiem odkażającym.

USUWANIE KLESZCZA PRZY POMOCY PĘSETY ANATOMICZNEJ



- 1 Mocno uchwycić kleszcza pęsetą jak najbliżej skóry.
- 2 Płynnym ruchem w górę wyciągnij go aż do całkowitego usunięcia. Nie kręć pęsetą, bo możesz uszkodzić kleszcza, a jego część może pozostać w ciele.
- 3 Jeżeli w skórze pozostała jakakolwiek część kleszcza – usuń ją jak drzazgę za pomocą sterylnej igły. Możesz również pozostawić fragment kleszcza w skórze, co nie zwiększa ryzyka zakażenia.
- 4 Po usunięciu kleszcza zdezynfekuj skórę, a kleszcza zabij.
- 5 Przyrząd przemyj wodą z mydłem, zdezynfekuj środkiem odkażającym.

PAMIĘTAJ!

**NIE smaruj kleszcza tłuszczem, kremem, roztworem alkoholu.
NIE szarp, nie ukręcaj, nie rozgniataj kleszcza tkwiącego w skórze**