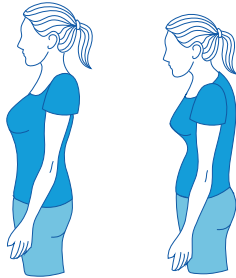


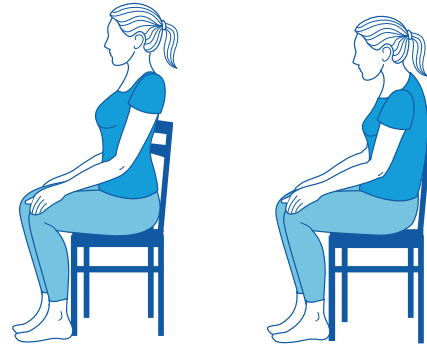
# ZESTAW PODSTAWOWYCH ZASAD PRAWIDŁOWEJ POSTAWY

**DOBRZE / ŹLE**



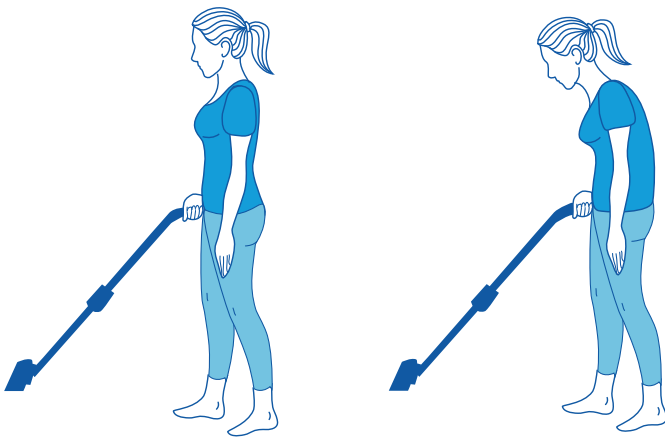
Pozycja stojąca, chodzenie

**DOBRZE / ŹLE**



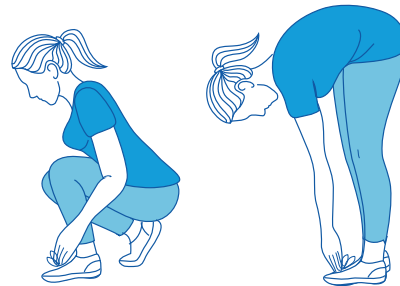
Pozycja siedząca: (przy biurku, na fotelu, w aucie)

**DOBRZE / ŹLE**



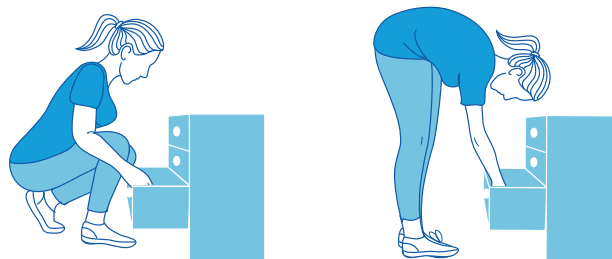
Praca (np. odkurzanie)

**DOBRZE / ŹLE**



Schylenie się

**DOBRZE / ŹLE**



Schylenie się